

靖江园区六圩村新安置区项目一期工程 分包工程招标文件

专业分包招标编号：JSGY-LWXC-004

专业分包工程名称：靖江园区六圩村新安置区项目一期工程
项目临设活动板房搭设

招标单位：江苏广宇建设集团有限公司

地 址：江苏省靖江市江平路230号四楼成本部

联 系 人：刘杭 15052903240

日 期：2023年7月1日



目 录

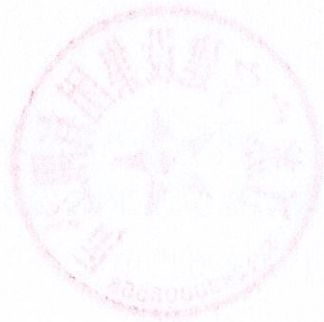
第一章 投标邀请书

第二章 招标文件

附件一 投标书

附件二 承诺函

附件三 专业分包方履约承诺书



第一章 投标邀请函

_____公司：

由我单位承包的靖江园区六圩村新安置区项目一期工程项目工程，现对临时设施活动板房搭设进行单位招标，谨邀请贵司参加本工程临时设施活动板房搭设投标。

- 1、招标编号：
- 2、工程名称：靖江园区六圩村新安置区项目一期工程项目工程
- 3、被邀请且愿意参加投标的单位，请2023年7月1日18:00时前领取招标文件。

联系人：刘杭

联系电话：15052903240

4、投标人应充分考虑招标文件的各项条款，根据自身情况，如实编制。

5、特别说明：招标人保留在授标之前任何时候，接受或拒绝任何投标以及宣布招标程序无效或拒绝任何投标标书的权力，对受影响的投标人损失不承担任何责任，也无义务向受影响的投标人解释采取这一行动的理由。

6、投标费用：不论投标结果如何，投标人应承担其投标所涉及的一切费用，在任何情况下招标人对上述费用均不承担任何责任。

招标人：江苏广宇建设集团有限公司

2023年7月1日

第二章 招标文件

第一条 工程概述

- 1、工程名称：靖江园区六圩村新安置区项目一期工程项目
- 2、工程地点：靖江市中圩西路南侧、城西大道东侧、六圩西侧
- 3、招标单位：江苏广宇建设集团有限公司
- 4、建筑规模：项目总建筑面积 153864.80 平方米
- 5、结构类型：框剪结构

第二条 招标要求

- 1、招标方式：邀请招标。
- 2、招标内容：本工程的临时设施活动板房搭设工程。
- 3、招标方式：

根据各单位实际情况及招标单位的要求自行报价，最低价中标。

4、招标范围：

4.1 本次招标临时设施活动板房搭设工程。

4.2 办公区二层共计 34 个成品厢房 887.57 m²（含走廊），男女卫生间及淋浴房一层 2 个厢房 35.7 m²，采用装配式厢房设计（办公楼走廊外配玻璃幕墙）；生活区二层 4700.15 m²，工人食堂就餐区辅助用房一层约 147.74 m²，采用普通轻钢组合房，最终根据招标人要求按实结算，详见现场施工平面布置图纸。工程量根据招标人图纸计算投标人在投标前如对工程量有异议提出质疑，如无质疑视同认可招标人工程量，确定中标后招标人后图纸没有变化的话工程量不做调整。招标人现场调整根据双方确认再做调整。

序号	名称	单位	工程量	含税单价 最高限价 (元)	含税总价 (元)	备注
1	办公区装配式箱房	m ²	887.57	615	545855.55	含走廊、楼梯面积，窗带防盗窗，吊顶，楼梯不锈钢栏杆，含电路，含增值税 13%
2	幕墙	m ²	219.53	410	90007.3	钢化玻璃、含玻璃门、含增值税 13%
3	地胶	m ²	887.57	25	22189.25	含配件，含增值税 13%

4	红外线感应移门装置	套	1	8500	8500	含配件, 含增值税 13%
5	卫生间厢房	m ²	35.7	1280	45696	含电路、水路、蹲坑、小便池、洗手盆、拖把池、冷热水笼头, 含增值税 13%
6	生活区轻钢组合房	m ²	4848	245	1187760	窗带防盗, 含增值税 13%
	合计: (元)				1900008.1	含增值税 13%

材质要求:

1、装配式箱房 (办公箱)

办公厢房尺寸: 5.95 米*3.0 米*2.8 米, 走道箱 (大) 尺寸: 6.02 米*1.8 米*2.8 米
走道箱 (小) 尺寸: 3.01 米*1.8 米*2.8 米

主框架	长梁不低于 2.3mm, 短梁不低于 2.0mm, 烤漆工艺
墙体	岩棉彩钢复合夹芯板 (双面封胶带) 钢板不低于 0.3mm, A 级防火岩棉, 厚度不低于 50mm, 容重不低于 50KG/m ³
屋顶	上: 彩钢瓦, 厚度不低于 0.4mm, 中: 带坡度檩条系统, 保温玻璃丝绵, 厚度不低于 50mm, 下: 831 型彩钢瓦吊顶, 厚度不低于 0.2mm
地面	上: 水泥砂光板, 厚度不低于 15mm, 下: 地面檩条系统, 组合镀锌管: 50×100×1.2
门	带门框钢制一体门, 折锁 (关门自动锁上)
窗	一体塑钢窗+防盗
幕墙	骨架同主箱框架材料, Low-e 玻璃 5mm+9mm+5mm, 窗采用上悬窗

2、轻钢活动板房 (标准宿舍)

屋面板	50mmA 级防火岩棉彩钢瓦楞板, 厚度不低于 0.22/0.19mm
内外墙板	50mmA 级防火岩棉彩钢瓦企口板, 厚度不低于 0.19/0.19mm
框架	8#C 型钢 立柱
栏杆	方钢栏杆
模板	无空心, 不低于 15mm
门	钢制门
窗	塑钢窗 (带防盗)
吊顶	硅钙板

4.3 本次招标所约定的工作内容，招标单位有权根据项目的实际需要调整（增或减）中标单位的承包范围中的工作内容，中标单位不得因此而提出任何有关经济的索赔。

5、承包方式：包工包料，报价中含进退场费用、安全文明、税金和管理费等各项费用。

6、工期要求：计划进场时间：2023年7月13日，具体的进场时间和完工时间，以招标单位的书面通知为准。

7、工程质量：

7.1 质量标准：合格。

7.2、质量验收按国家《建筑工程施工质量统一验收标准》执行。

7.3、乙方应严格遵守国家规范及行业标准。

7.4、满足甲方施工要求，施工规范，符合操作规程，达到质量评定标准，并保证通过质监验收。

7.5、甲方严格按照设计及现行施工规范进行验收。

第三条 投标须知

1、招标人不组织现场勘察，投标人自行勘察现场和周围环境，以获取有关投标准备和签署合同所需的所有资料；因勘察现场所引起的任何费用由投标人自己承担。

2、投标人经过现场勘察后，对施工现场、场平情况、周边环境等有充分了解，定标后中标人不得因此而调整报价。

3、无条件遵守招标方各项现场管理制度、接受招标方现场管理，保证安全文明施工，施工期间的安全责任由投标人自行承担。

4、投标单位在提交标书前，对本工程的有关技术说明、质量检验要求、招标文件、工程所在地周围环境、交通情况等应认为均已详细研究明了，投标报价中已按招标文件中的工程承包范围、质量要求、质量检查验收标准、工期、合同条款等要求并充分考虑了各项因素，保证投标报价计算了全部费用，如有错漏概由投标人负责。

5、投标费用：不论投标结果如何，投标人应承担其投标所涉及的一切费用，在任何情况下招标人对上述费用均不承担任何责任。

6、招标人保留在授标之前任何时候，接受或拒绝任何投标以及宣布招标程序无效或拒绝所有投标的权力，对受影响的投标人不承担任何责任，也无义务向受影响的投标人解释采取这一行动的理由。

一、经济标书

1、现场安全文明施工及其他相关零星工作内容所需的人工及费用均包含在固定综合单价中。

2、我司提供的招标图纸与实际施工图纸出现不符或有变化，此因素已包含在单价中，若出现，单价不予调整。

3、满足本工程质量目标、工期目标、现场安全文明施工等所发生的费用，包含在固定单价中。投（中）标单位认为达到该质量目标应增加的奖励也包含在固定综合单价中。如因自身原因达不到，按合同约定处罚违约金，并达到整改要求。

二、投标承诺书

1、投标单位须在投标书中承诺：在招标工程施工过程中，不论什么原因，均不得调整合同约定的固定综合单价。

2、投标单位须在投标承诺书中对质量、工期、安全文明施工等条件进行承诺。

3、投标单位须在投标承诺书中承诺：在施工过程中，施工区域范围以及加工区内所发生的文明施工费用已包含在报价内。

4、投标单位还可根据自身的情况另行作相关承诺，招标单位将视情况进行优先考虑。

第四条 报价依据以及报价中包含内容（报价中包含的工程内容根据专业分包工程具体情况而定）

1、本合同为固定综合单价合同，结算时单价不变。工程量按施工完成经验收合格后计算工程量。

2、承包人税金的缴纳和发票的提供执行税务部门有关规定，如投标方不能提供工程所在地主管税务机关认可的发票，发包人有权拒绝付款。

3、未尽事宜，以合同为准。

第五条 结算及付款方式

1、结算要求：所有合同内的工作内容全部施工完成并经招标人验收合格。工作量确认无误后一个月内结算完成。

2、付款方式。

(1) 合同签订后付款 30%，施工内容全部结束验收合格后 1 个月内双方办理结算，结算完成后支付至结算款的 90%，余款 2023 年底一次性付清。

(2) 支付方式：银行转账。

(3) 发票开具：一票制，供方提供合格 13% 增值税发票，开票总金额与结算金额保持一致。每次付款时，必须开具不少于本次付款金额的发票。

第六条 注意事项

- 1、投标文件正本一份。
- 2、投标书需用密封条密封并加盖投标单位公章及法人章；
- 3、投标资料应包括：企业营业执照、税务登记证、组织机构代码证、法人证书或法人委托书；所有复印件必须清楚容易辨认，否则，视为缺项。
- 4、所有资料用 A4 纸装订成册；
- 5、招标方对未中标的单位不作任何赔偿及解释，对合作表示感谢。
- 6、有下列情况之一的，投标书视为无效：
 - 6.1、投标书未按招标单位要求密封；
 - 6.2、投标确认函的内容被修改或未按招标单位要求加盖投标企业公章及法人代表章；
 - 6.3、投标内容、资料不全或提供的证书复印件不清晰或未加盖单位公章；
 - 6.4、属实质性不响应招标文件的内容和招标文件后的合同附件；
 - 6.5 投标文件逾期送达。

第七条 时间安排

- 1、发标时间：2023 年 7 月 1 日 9:00 时
- 2、发标地点：江苏广宇建设集团有限公司四楼成本部
- 3、交标时间：2021 年 7 月 4 日 9:00 时
- 4、交标地点：江苏广宇建设集团有限公司四楼成本部

第八条 开标、评标办法

- 1、在规定的开标时间开标，由招标单位招标小组组长或副组长主持开标、评标。
- 2、根据投标书送达的逆顺序开启表述，并唱标。
- 3、招标小组各评委根据评标标准，按“公平、公正、科学、择优”的原则择优选取中标人。
- 4、开标及评标过程不邀请投标人参加，投标人对投标、开标、评标过程中所提出的问题或疑议，招标人有权不做任何解释。
- 5、本次评标办法为在满足质量、工期、安全、文明施工的前提下，合理的低价投标人为中标人。
- 6、本次评标按公平竞争、合理低价的方法选择中标单位，对未中标单位不进行任何解释。

招标联系人：刘杭 电话：15052903240

第九条 其他要求

1、投标单位根据自身能力及经济实力提供详细的方案以及合理的价格，并确保该方案技术上可靠，经济上最优。

2、实施本工程的人员必须是中标单位自有职工，严禁各种形式的转包。一经发现中标单位有弄虚作假行为，招标单位有权没收中标单位的履约保证金并终止合同。

3、招标单位一旦宣布中标结果，中标单位必须在中标结果宣布后三天内与招标单位签订分包合同，并按要求时间进场施工，否则招标单位有权重新选择中标单位。

4、投标单位在投标文件递送前若有疑问，可与招标单位联系。

5、各投标单位必须按照本招标文件提供的报价格式表进行报价（附件一）。

6、招标文件附件：

6.1 投标报价书及承诺函样本（投标方须严格按照提供的格式报价）；

6.2 板房平面图

投 标 书

附件一

江苏广宇建设集团有限公司：

根据已收到的靖江园区六圩村新安置区项目一期工程项目临时设施活动板房搭建的招标文件，我单位经考察现场和研究上述工程招标文件后，我方报价如下：

固定综合单价

序号	名称	单位	工程量	含税单价 (元)	含税总价 (元)	备注
1	办公区装配式箱房	m ²	887.57			含走廊、楼梯面积，窗带防盗窗，吊顶，楼梯不锈钢栏杆，含电路，含增值税 13%
2	幕墙	m ²	219.53			钢化玻璃、含玻璃门、含增值税 13%
3	地胶	m ²	887.57			含配件，含增值税 13%
4	红外线感应移门装置	套	1			含配件，含增值税 13%
5	卫生间厢房	m ²	35.7			含电路、水路、蹲坑、小便池、洗手盆、拖把池、冷热水笼头，含增值税 13%
6	生活区轻钢组合房	m ²	4848			窗带防盗，含增值税 13%
	总价	元				含增值税 13%

材质要求：

1、 装配式箱房（办公箱）

主框架	长梁不低于 2.3mm，短梁不低于 2.0mm，烤漆工艺
墙体	岩棉彩钢复合夹芯板（双面封胶带）钢板不低于 0.3mm，A 级防火岩棉，厚度不低于 50mm，容重不低于 50KG/m ³
屋顶	上：彩钢瓦，厚度不低于 0.4mm，中：带坡度檩条系统，保温玻璃丝绵，厚度不低于 50mm，下：831 型彩钢瓦吊顶，厚度不低于 0.2mm
地面	上：水泥砂光板，厚度不低于 15mm，下：地面檩条系统，组合镀锌管：50×100×1.2
门	带门框钢制一体门，折锁（关门自动锁上）
窗	一体塑钢窗+防盗

幕墙	骨架同主箱框架材料, Low-e 玻璃 5mm+9mm+5mm,窗采用上悬窗
----	--

2、轻钢活动板房（标准宿舍）

屋面板	50mmA 级防火岩棉彩钢瓦楞板, 厚度不低于 0.22/0.19mm
内外墙板	50mmA 级防火岩棉彩钢瓦企口板, 厚度不低于 0.19/0.19mm
框架	8#C 型钢 立柱
栏杆	方钢栏杆
模板	无空心, 不低于 15mm
门	钢制门
窗	塑钢窗 (带防盗)
吊顶	硅钙板

注：本合同综合单价已包含：材料费、运输费、包装费、运输保险费、装车费、现场安装费、技术咨询、产品检测费、利润、增值税及其它各种税费以及为制造、交付、直至验收过程中所产生的一切费用。双方严格遵守约定进行计价，绝不因市场价格波动而影响双方约定的计价原则。

结算数量以双方现场确认的实际数量为准。

投标单位：（盖章）

单位地址：

法定代表人：（签字、盖章）

邮政编码：

电话、传真：

开户银行名称、帐号：

开户行地址：

日期： 年 月 日

承 诺 函

附件二

致江苏广宇建设集团有限公司：

我方参加靖江园区六圩村新安置区项目一期工程项目临设活动板房搭设的投标，已经表明我方对贵单位所发的招标文件及分包合同所有条款的理解和接受。为此进一步承诺确认如下：

1、我方所报的单价，已充分考虑了招标文件及分包合同要求中标单位（投标单位）应承担的所有义务及风险，由此造成或可能造成的费用我方已包含在报价中，同时，不存在不均衡报价的情况。

2、我方目前的纳税人状况：增值税 一般（一般/小规模）纳税人。

3、我方承诺该工程质量符合设计标准，如因我方原因达不到标准，我方愿意承担结算总价款的 2%的质量违约金，该金额从我方承担该工程的结算款中一次扣除。同时，我方承担业主对招标单位因质量未达到标准的相应处罚。

4、文明工地：按照江苏省省“安全文明工地”标准要求，未达到标准，我方愿意承担结算总价款的 3%的违约金，该金额从我方承担该工程的结算款中一次扣除。同时，我方承担业主对招标单位因文明施工未达到标准的相应处罚。

5、若我单位中标，我方将按照规定提交上述 拾万元 履约保证金，中标单位合同签订前从其基本账户汇至招标单位帐号。

收款单位：江苏广宇建设集团有限公司

开户行：中国建设银行股份有限公司靖江支行

帐 号：32001766236059555888

如果我方违约，我方同意将履约保证金作为违约金的一部分，你方有权不予返还。

6、若我单位中标，除非贵单位要求，我方将不主动要求调整分包合同条款。否则，贵单位可以随时取消我单位的中标资格，并承担由此对贵方造成的经济损失。

7、我方同意按照招标文件的规定支付工程进度款。

8、若贵单位增减合同量，除非贵单位要求，我方将不调整合同单价。

9、我单位确保施工人数满足现场进度要求，进入施工现场的人员为自有工人，如违背此承诺，愿接受贵方对我方合同价款 3%的违约罚金。

10、若我单位没有中标，我单位将不要求贵方做任何解释和经济补偿。

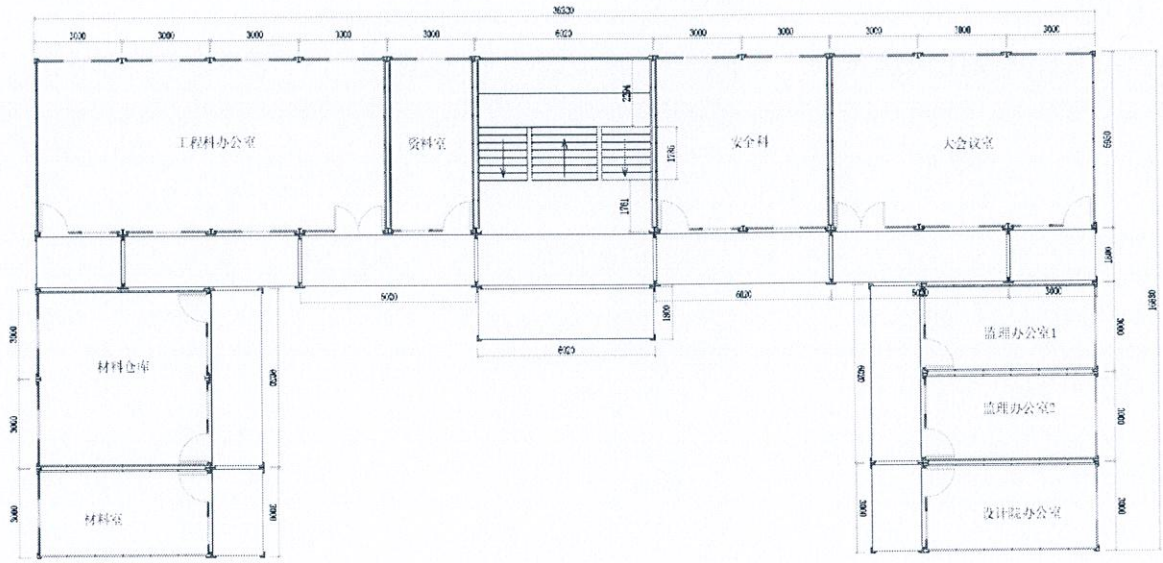
11、若我单位中标，我单位同意本确认函和招标文件为合同的组成部分，与分包合同具有同样的法律效力。

12、**特别事项：**一旦我方获得中标通知，将保证在接到通知后的3天内组织人员进场开始施工，并按贵单位的要求陆续到齐全部施工人员，绝不拖延整体工期要求。

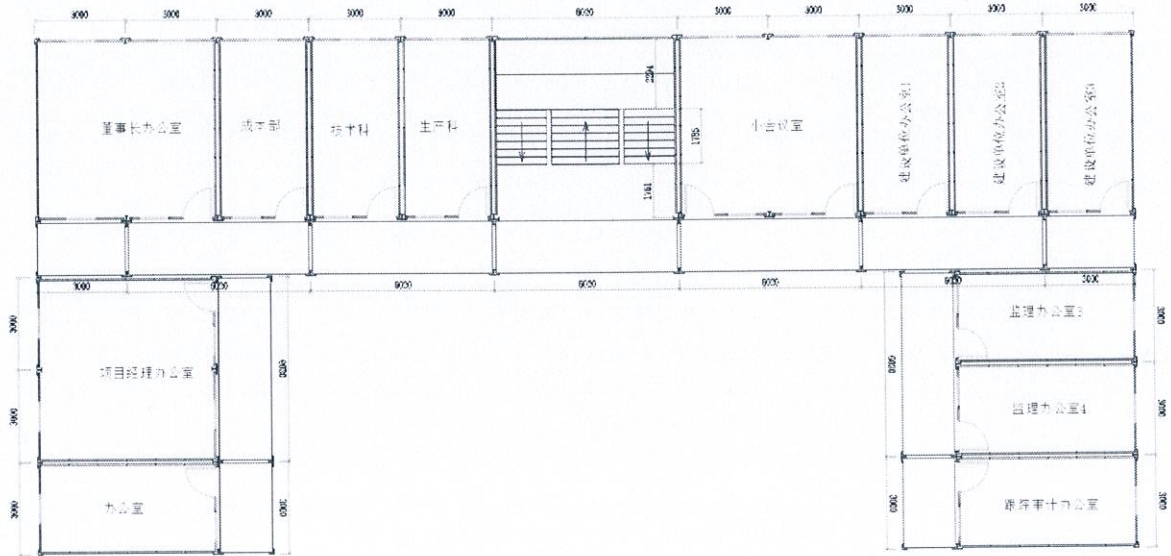
投标单位： （章）

法人代表或委托代理人： （章） 日 期：

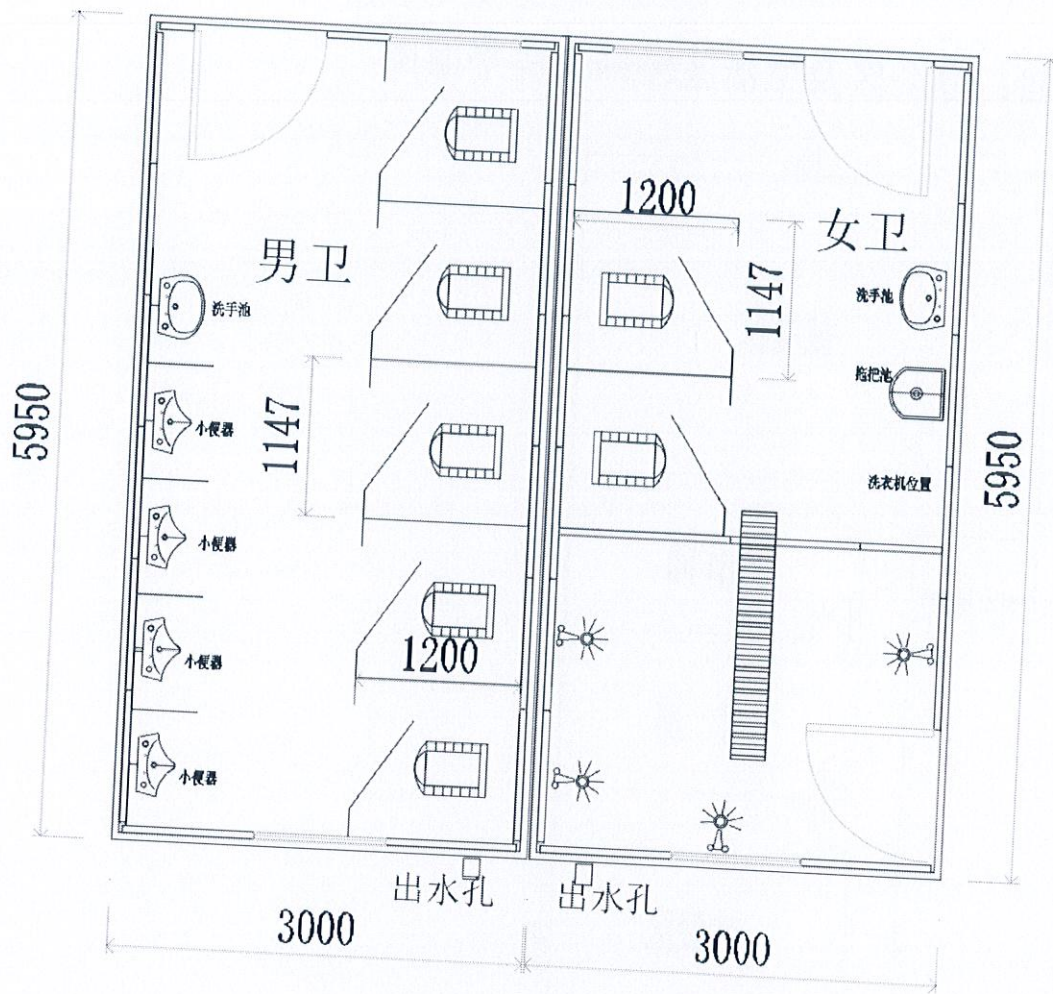
附件三：办公区厢房平面图



办公室一层平面图



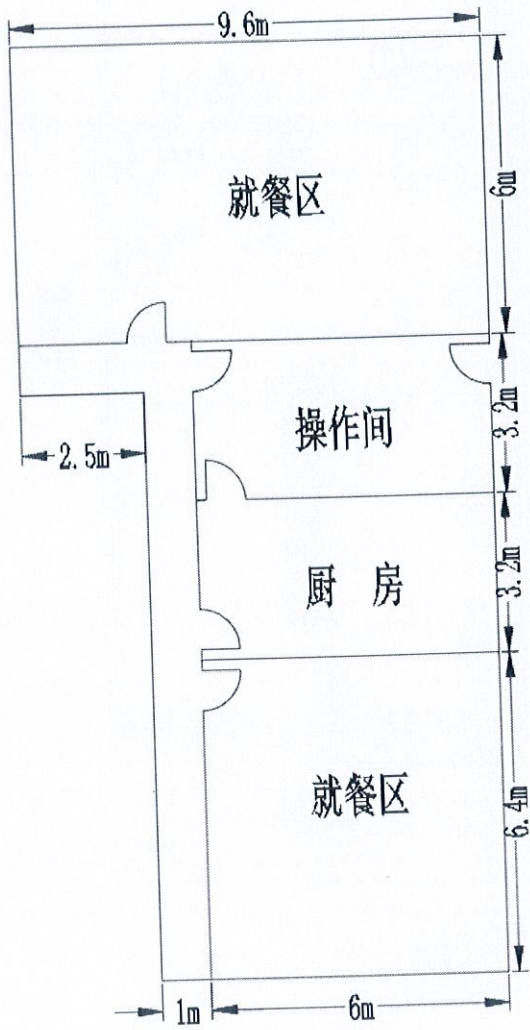
办公室二层平面图



卫生间平面图

设计部

附件四：办公区及生活区轻钢板房平面图



办公区餐厅平面图

